

**LEZO**

ARNASGUNE

BIDEAN

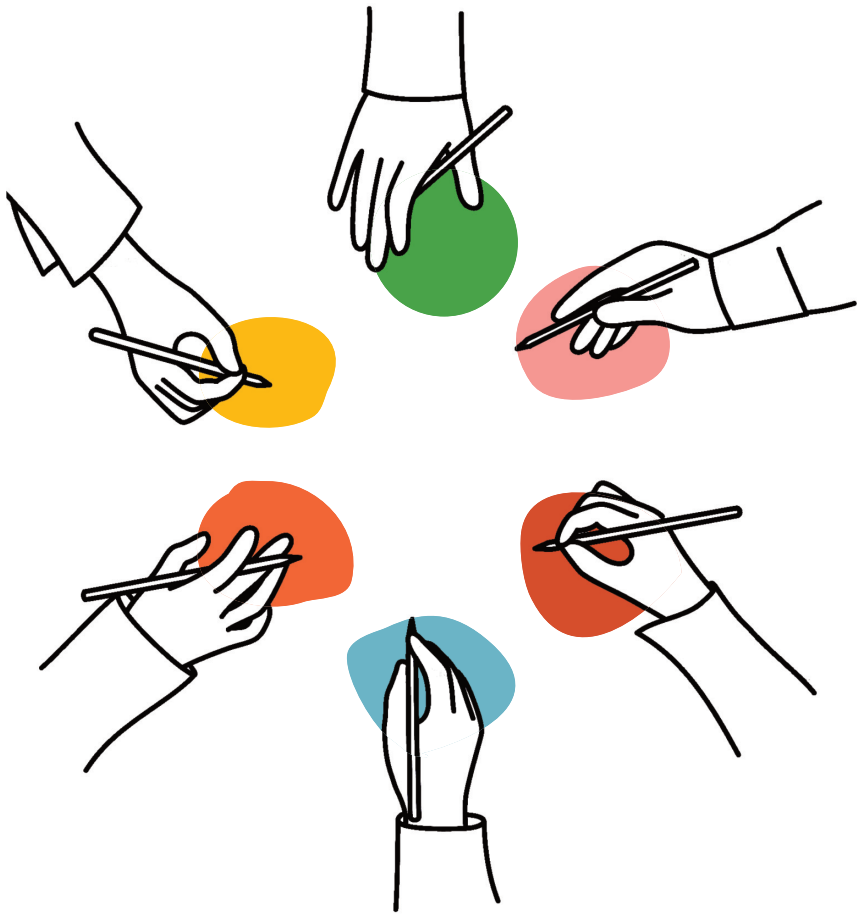
**ESKU  
LIBU  
RUA**

---

HIZKUNTZA TRATAMENDURAKO  
IRIZPIDE BILDUMA

---





# Aurkibidea

## 4

### Sarrera

---

## 5

### Jarduera antolatuetarako hizkuntza aldagaiaren tratamendurako irizpideak

---

- Hizkuntza Paisaia
- Idatzizko komunikazioa
- Ahozko komunikazioa
- Iragarpenak, publizitatea, argitalpenak eta kanpainak
- Hizkuntz gaitasuna

## 13

### Komunikazio elebidunetan euskara nabarmentzeko neurriak

---

- Testu idatziak
- Ahozko azalpenak

# Sarrera

*Lezok egun, %70,30 euskaldun ditu herria osatzen duten biztanleen artean, datu hori areagotu egiten da gazteen adin-taldean jartzen badugu fokua. Horrek, beste gauza askoren artean, esan nahi du, ezusteko aldaketa soziologiko ikaragarriarik gerta ezean, urte gutxi batzuren buruan Lezok herri euskaldun bezala aritzeko baldintzak lituzkeela (biztanleen %80 baino gehiago euskaldunak direnean). Beste hitz batzuekin esanda Lezok euskararentzat arnasgune izateko baldintzak izango lituzkeela.*

Arnasgune horretan euskaraz naturaltasunez aritzeko ordea, herritarrek, eragile ezberdinak eta guztien ordezkari politikoa den udalak prest egon beharko dute euskararen erabilera eguneroko bizitzan modu eraginkorrean egiteko. Ez baita ezagutza soilik behar gizarte bizitza automatikoki euskaraz izan dadin. Horretarako, urteetako hizkuntza hegemonikoen inertziak hautsi nahi badira, hizkuntza hori erabiltzen den harremanak prest egon behar dute euskaraz aritu ahal izateko.

Arestian aipatu etorkizun hori prestatu egin behar da eta hori egiten gaurtik hasi behar dugu. Ondorengo orriotan jasotzen diren irizpideak bakoitza aplikatzen eta egikaritzen hasten bagara/jarraitzen badugu orduan bai, orduan prest izango gara Lezo euskaldun batean bakoitzak nahi duen hizkuntza hau-tua egiteko.

# Jarduera antolatuetarako hizkuntza aldagaiaren tratamendurako irizpideak

**IRIZPIDE OROKORRA:** Jaso gabe dagoen edozein gertaeren aurrean euskaraz egiteko hautua hartzea. Besterik adierazi ezean, funtzionamendua euskara hutsezkoa izango da.

## HIZKUNTZA PAISAIA

Erakundeak/Elkarteak gizarteari komunikazio bide ezberdinez (Kartelak, erro-tuluak, izenak, ...) zuzentzen dizkion mezuak hizkuntz jakin batean doaz. Mezu horiek osatzen dute errealitate linguistikoa.

Lezoko erakunde/elkarte gehienek kasuan, hemen adin-multzoka jasotzen ditugunak dira. Hona bada, kasu bakoitzean zein irizpide aplikatuko dugun:

### ADIN-MULTZOA: Haurrak edo/eta gazteak (18 urte/DBH4 arte, hori ere barruan).

Hizkuntza paiasia osatzen duten elementuak:

- **Kartelak:** Euskaraz
- **Tiketak:** Euskaraz
- **Berriak:** Euskaraz
- **Euskari digitalak:** Euskaraz
- **Besteren bat:** Euskaraz

### ADIN-MULTZOA: Helduak edo/eta Adinekoak edo/eta Orokorra (Adin-multzo guztiak nahastuta).

Hizkuntza paiasia osatzen duten elementuak:

- **Kartelak:** Ele bitan, euskara lehenetsita<sup>1</sup>
- **Tiketak:** Ele bitan, euskara lehenetsita
- **Berriak:** Ele bitan, euskara lehenetsita
- **Euskari digitalak:** Ele bitan, euskara lehenetsita
- **Besteren bat:** Ele bitan, euskara lehenetsita

### ERROTULAZIOA eta SEINALIZAZIOA:

Erakundearen/elkartearen lokalak errotulazioa badu hau euskaraz egongo da, batez ere erakunde horren jarduera nagusiak haur eta gazteei zuzentzen bazaizkie.

---

<sup>1</sup> *Ele bitan, euskara lehenetsita* kategoriatzat ulertzen da, hizkuntza elementu bat (testua, esaldia, izena ...), beste hizkuntzaren bat edo batzuekin konpartitzen denean euskara besteak baino nabarmenago uztea eta, hori egin izana, hautu baten ondorio dela ikustaraztea. Kasuan kasu, euskara nabariago uzteko estrategiak ezberdinak izan daitezke: Letra tipo handiago erabiltzea, azpimarratzea, letra lodia (Negrita) erabiltzea, Orria nagusia euskaraz izatea eta atzekoa gazteleraz.

Irizpide hau betetzeko, errotulu aldaketa egin beharko balitz, Lezoko Udalak horretara zuzendutako diru-laguntza eskainiko du.

ERAKUNDE/ELKARTEAren lokal BARRUKO HIZKUNTZA-PAISAIA, lokala udalarena den kasuetan, udalak jarraitzen dituen hizkuntza irizpideak jarraituko ditu.

---

## **IDATZIZKO KOMUNIKAZIOA**

Bi motatakoak bereiztuko ditugu: barne erabilerarako direnean eta kanpo erabilerarakoak.

**a) BARNE ERABILERA:** Erakunde bakoitzak erabakiko du, beraien atee-tatik barnerako idatzizko dokumentuan hizkuntza erabilera, baina joe-rak euskaraz izatera beharko luke koherentziaz aritzeko.

**b) KANPO ERABILERA:**

**ADIN-MULTZOA: Haurrak edo/eta gazteak (18 urte/DBH4 arte, hori ere barruan).**

Dokumentu oro, **EUSKARA HUTSEAN** sortutakoa izango da, soilik haurren kontsumorako aurreikusiak badaude.

**ADIN-MULTZOA: Helduak edo/eta Adinekoak edo/eta Orokorra (Adin-multzo guz-tiak nahastuta).**

Adin-multzo honetako hartzaile guztiak edo ia guztiak euskaldunak direla da-kigin kasuetan **EUSKARA HUTSEAN** idatziko dira.

Hartzaileen hizkuntza gaitasuna ez dakigunean, orduan izaera ezberdineko testuak **ELE BITAN EUSKARA LEHENETSITA** idatziko dira.

Esate baterako, DOKUMENTU LABURRAK badira (10 lerro bitartekoak: faxa, foiletoak, kartelak, gidak, planoak, mapak, postalak, txartelak...) euskara lehenetsiz idatziko dira, gaztelaniazkoa baino bi puntu gehiagoko letra tamainarekin.<sup>2</sup>

Kanpora begirako KOMUNIKAZIO DIGITAL LABURRAK diren kasuetan, euskara hutsean egin daiteke eta mezuaren alboan itzultzaile neuronalen baten lotura jarri, gaztelera zko bertsioa behar duenarentzako.

DOKUMENTU ERTAINETAN (txosten ertainak, gutunak, hitzarmenak...eta abar. 10-12 lerrotik 5 orrialde artekoak) eta DOKUMENTU LUZEETAN (txosten luzeak, lan bereziak, ikerketa-lanak, memoriak, liburuak, aldizkariak...) euskara lehenetsiz joango dira, gaztelaniazkoa baino bi puntu gehiagoko letra tamainarekin.

Hala ezin denean, alde batetik euskaraz eta bestetik gaztelaniaz idatziko dira, beti ere euskarazkoa nabarmenduz eta lehenetsiz (letra tipo handiagoarekin esate baterako).

Bestalde, ADMINISTRAZIOEKIKO IDATZIZKO HARREMANEI dagokionez, Hego Euskal Herriko administrazioekin (Eusko Jaurlaritzza, Nafarroako Gobernua, Foru Aldundiak, udalak) eta bestelako erakunde publikoekin idatzizko harremanak EUSKARA HUTSEAN izango dira. Kasu honetan diru-laguntza eskaerak eta zuriketak ahal den neurrian euskaraz egingo dira.

Gainontzeko administrazioekin harremana elebitan egingo da.

---

<sup>2</sup> *Ikus adibidea KOMUNIKAZIO ELEBIDUNETAN EUSKARA NABARMENTZEKO NEURRIAK atala.-*



## AHOZKO KOMUNIKAZIOA

Erakunde/Elkarte baten ahozko komunikazioari buruz ari garenean, bi esparruri buruz ari gara:

Bat, beren barne bizitzari legokiokeena litzateke (Ahozko barne harremana).

Bestea, erakunde horrek bere izenean publikoki ekitaldi bat egiten duenean edo jarduera/egitasmoa/programa bat antolatzen duenean.

Azpian aipatutako esparruetan aplikatuko diren hizkuntza irizpideak zerrendatzen dira:

### ADIN-MULTZOA: Haurrak edo/eta gazteak (18 urte/DBH4 arte, hori ere barruan).

- **Jarduera/egitasmoa/programa:** Euskaraz
- **Aurkezpen publikoak:** Euskaraz
- **Megafonia:** Euskaraz
- **Mahainguruak:** Euskaraz
- **Bilerak:** Euskaraz
- .....

### ADIN-MULTZOA: Helduak edo/eta Adinekoak edo/eta Orokorra (Adin-multzo guztiak nahastuta).

- **Jarduera/egitasmoa/programa:** Ele bitan, euskara lehenetsita.
- **Telefonoa:** Lehen hitza euskaraz.
- **Aurkezpen publikoak:** Ele bitan, euskara lehenetsita (hitzaldia euskaraz egin, hitzaldia euskaraz hasi, aipamen nagusiak euskaraz egin, hitzaldia euskaraz bukatu...).
- **Megafonia:** Ele bitan, euskara lehenetsita.
- **Mahainguruak:** Euskaraz - Gazteleraz – Ele bitan.
- **Bilerak:** Ele bitan.
- .....

**Adina alde batera utzita ondorengo kasuetan:**

- **HARTZAILE JAKINIK GABEKO AHOZKO MEZUAK** (entzungailu automatikoz, telefono bidez edota bozgorailuz emandakoak) euskaraz eta gaztelaniaz emango dira, hurrenkera horretan. Euskara gutxienez ere gaztelania adina erabiliko da.
- **HARRERA: LEHEN HITZA eta AGUR-HITZAK.** Ahozko harreman-mota guztietan (hartzailea aurrez aurre edo telefonoaren beste aldean dagoenean), erakunde/elkartearen izenean hizketan ari denak euskaraz egingo du lehenengo hitza, eta gero, solaskideak hautatzen duen hizkuntzan emango dizkio argibideak. Beti errespetatuko du solaskidearen hizkuntza-aukera, hari inolako deserosotasunik eragin gabe. Hala egingo da herritarri zerbitzua ematen zaionean.

---

**PUBLIZITATEA, IRAGARAPENAK,  
ARGITALPENAK eta KANPAINAK**

---

Atal honetan bideratu edo landu daitezken euskarriak, adin-multzoen baitan sailkatzen dira, kasu bakoitzean zer tratamendu eman jakiteko.

**ADIN-MULTZOA: Haurrak edo/eta gazteak (18 urte/DBH4 arte, hori ere barruan).**

- **Publizitatea:** Euskaraz.
- **Kartelak, iragarpen-orriak:** Euskaraz.
- **Eskuorriak:** Euskaraz.
- **Matrikulazio-orriak:** Euskaraz.
- **Izen-emate orriak:** Euskaraz.
- **Argitarapenak:** Euskaraz.

**ADIN-MULTZOA:** Helduak edo/eta Adinekoak edo/eta Orokorra (Adin-multzo guztiak nahastuta).

- **Publizitatea:** Ele bitan, euskara lehenetsita.
- **Kartelak, iragarpen-orriak:** Ele bitan, euskara lehenetsita.
- **Eskuorriak:** Ele bitan, euskara lehenetsita.
- **Matrikulazio-orriak:** Ele bitan, euskara lehenetsita.
- **Izen-emate orriak:** Ele bitan, euskara lehenetsita.
- **Argitarapenak:** Ele bitan, euskara lehenetsita.

Bestalde, adinaren irizpidea alde batera utzita, erakundearen baitako IRUDI KORPORATIBOari dagokionean, identifikazio elementu guztiak euskaraz behintzat egon behar dute (logoa, karpetak, sobreak, papeleria eta zigiluak...). Erraz ulertzeko moduko testuak eta gaztelaniarekin antzekotasunak dituztenak euskara hutsean joango dira.

## HIZKUNTZ GAITASUNA

Langileen beharra duten erakundeek kontuan izan beharko dute horien hizkuntza gaitasuna.

**ADIN-MULTZOA:** Haurrak edo/eta gazteak (18 urte/DBH4 arte, hori ere barruan).

Haurrei zuzendutako jarduera/egitasmo/programak, hezitzaile, entrenatzaile edo pertsona heldua bada, EUSKARAZ dakitenak bideratuko dira.

Haurregana zuzenduko diren jarduera eta egitasmoetan hurrekin elkarrekin arituko diren helduak edo begiraleak euskara maila nahikoa izango dute.

Lezoko erakundeetako edozein partaideek, hizkuntza maila nahikorik ez badu, bere ezagutzan sakondu nahi izanez gero, erraztasunak eskainiko zaizkio:

- Hizkuntza gaitasuna egiaztatzeko deialditan parte hartzeko.
- Euskara ikastaroetara joateko.

**ADIN-MULTZOA:** Helduak edo/eta Adinekoak edo/eta Orokorra (Adin-multzo guztiak nahastuta).

Bestelako kasuetan lehentasuna euskara gaitasuna duten langileek izango dute.

# Komunikazio elebidunetan euskara nabarmentzeko neurriak

## Kartelak / Pankartak / Bide seinaleak / Oharrak, ...

- Antzeko esanahia duten testuek, edo testuinguragatik erraz ulertzen badira, euskara hutsean.
- Bi hizkuntzak erabili behar badira, euskarari nagustiasuna edo lehentasuna emango zaio letra tipoa handiagotuz, beltzean jarriz...

## Testu idatziak

- Euskarari lera tipo handiagoa eman elebitan idatzi behar den kasuetan.

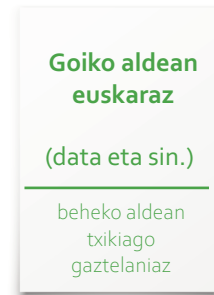
**Testu hau euskaraz dago 12ko letra tipoarekin**  
Este texto está en castellano con un tipo de letra 10

- Bi zutabe erabiliz gero, euskarazkoa ezkerreko aldean.

Euskarazko bertsioa ezkerrean idatziko da nabarmenduta, gaztelaniazkoa baina puntu bat handiagoa, eta zutabearen zabalera ere handiagoa izango da, bi testuak parean joan daitezzen.



- Testu elebiduna euskarriaren goiko aldean eta beheko aldean banatua badao, euskarazko goiko aldean.



- Bi orrialde badira, euskarazkoa aurreko aldean. Nolabait, bereizi aurreko alde bat dagoela.



---

## Ahozko azalpenak

---

- Lehenengo azalpena euskaraz eman.
- Azalpena osorik euskaraz eta norbaitek behar edo galdetuz gero, laburpena gaztelaniaz eginez.
- Azalpena osorik euskaraz eta idatzizko euskarri informatikoan informazioa gazteleraz emanaz.

