

# LEZO HERRIA

EGILEA : Ander Domingo

DATA : 1997ko Martxoak 5

Lezo Herri Eskola

3 maila

## LEZO HERRIA

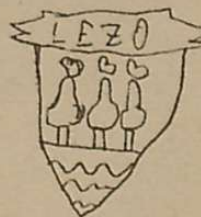
### ① NON DAGOEN

Lezo Gintuzkoan bareruan sartuta dago.

Erreenderi eta Donibanekek inguratzen dute Lezo.

Jairzibel mendia ondoan dago eta Kantauri

itrosoak inguratuta dago.

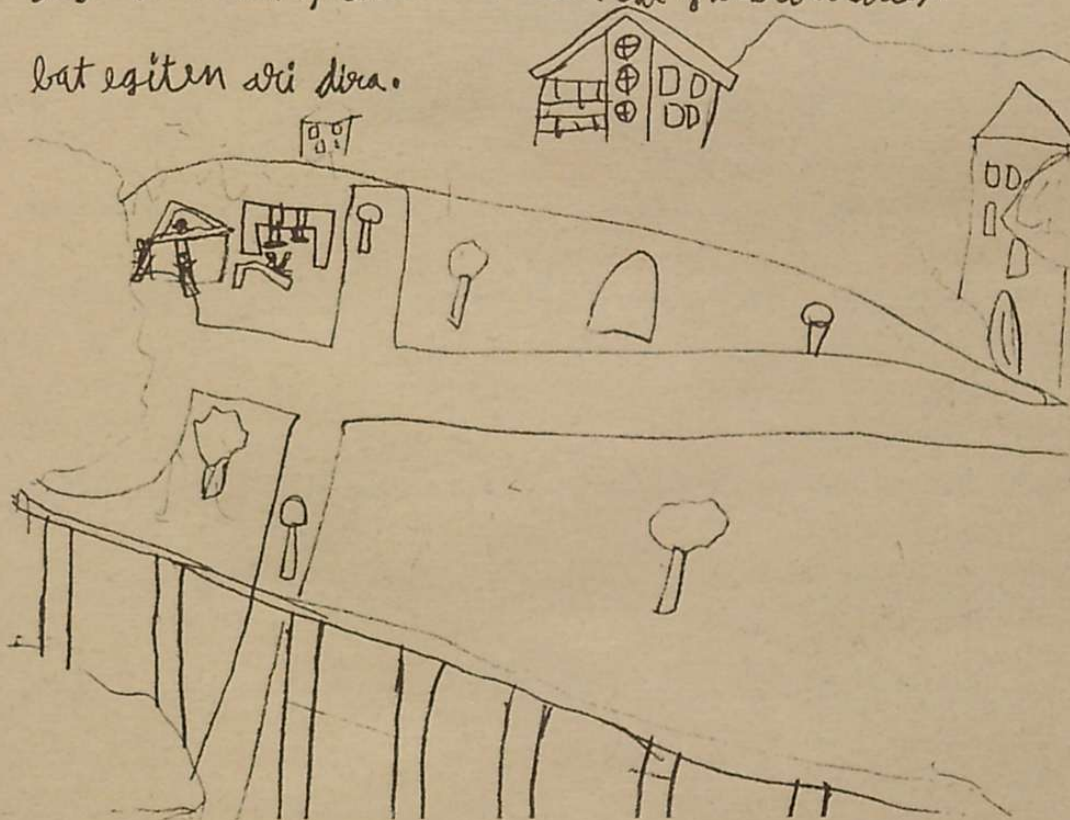


### ② NOLAKOA DEN

Lezo herri txikia da 5.700 biztanle dunde

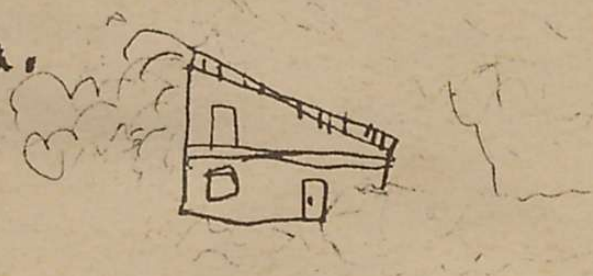
Lezo herrian parteak Belaiak eta polikiroldegi

bat egiten ari dira.



### ③ ZER IKUS DAITEKEEN

zeren monumentuak, maipalak eta etxe  
ikusgarriak badarude, adibidez: Gurutze Santuaren  
Basilika, baseoak, jaizkibelgo torresak,  
San Joan Bataiatzailearen estatua eta  
Andreone Kultur-etxea.



### ④ JAI AK

Santa Kruzak irailaren 14 oren inguruan  
osnatzen dira Gurutze Santuaren onenez  
osnatzen da jai hau. Sokamuturra, ididema,  
herri kirolak, haur desfilea eta gehiago egoten  
da.

zeren San Joanak osnatzen dira ekainaren  
23an orratzaldy San Joanen onenez esiten  
da jai hau. Bizarrara igo, sira eta kantak dira

egiten diren ekitaldiak.

Iharteriak Ostegun batean hasten  
dira eta egunak koloreen bidez ezagutzen  
dira. Trapujalea da pertsonai nagusia.



ANDER DOMINGO  
LEZO HERRI ESKOLA  
3. maila