

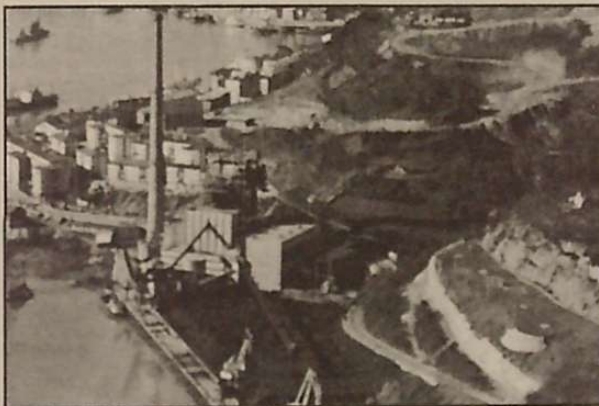
HONA HEMEN, OARSO-BIDASOA (LEZO-ORERETA-OIARTZUN-PASAIA)

INGURUKO ERASO EKOLOJIKO NAGUSIAK:

1.- PAPELERA ESPAÑOLA:

- Sosa, hiposulfito sodikoa, azido sulfurikoa, azido kloridrikoa, silikato sodikoa, biozida, etanol, etabarren depositoez inguruko herriak arriskuan jartzen dituelako.
- Aipatutako sustantzi horiekin Oiartzun ibaia, aidea eta lurra kutsatzen duelako, batez ere zelulosa kopuru oso handiak ibaira boteaz.
- Material erradioaktiboak ere erabiltzen ditu.

2.- PASAIAKO ZENTRAL TERMIKOA:



- Sustantzi kimiko eta gasoil depositoez (Hirosimako bonba batzuren indarrekoa) inguruko herriak arriskuan jartzen dituelako.
- Itsasoko ura sustantzi kimiko eta ur beroz kutsatzen du. Aidea, depuragailutik datorren AMIANTOz kutsatzen du eta mendia gasoilez.
- Ezin dugu ahaztu zarata kutsadura, lurrunezko depositoen eztanda

arriskua eta GAS NATURALA erabiltzeak suposa dezakeen arriskua (Hirosimako bonba batzuren indarrekoa).

3.- CAMPSA:

- Arrisku handiena leherketa edo ixurketarena da nahiz errepidez nahiz itsasoz garraiatzen, nahiz Campsako depositoen (Hirosimako 38 bonben indarrekoa).

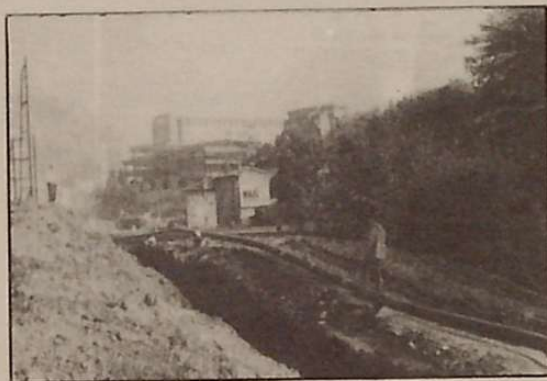
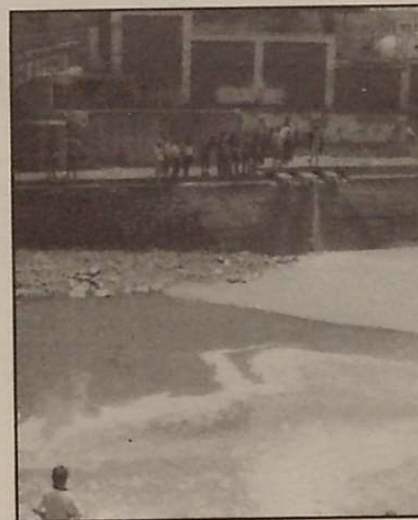


4.- PASAIA-IRUÑEA OLEODUKTOA (PROIEKTOAN):

- Zuhaitz mozketak, pista eraiketak, kutsadura eta eztanda arriskua dakarzki.

5.- JAIZKIBELGO ITSASAZPIKO EMISARIOA (PROIEKTOAN):

- Kaiako kolektore sarea (Lezo-Orereta-Pasaia).
- Depuragailua: honekin, kaiako ibarrak dauden baino okerrago izorratzen besterik ez dira ari. (Kasu batzuetan geratzen ziren bakarrak).
- Dagoen zikinkeria itsasora botatzea. Proiektuan dauden depuragailuei esker, hilabete bateko zikinkeria egun batean itsasora eta aidera botatzeko mesedea egingo digu.



6.- GAS KANALIZAZIOAK:

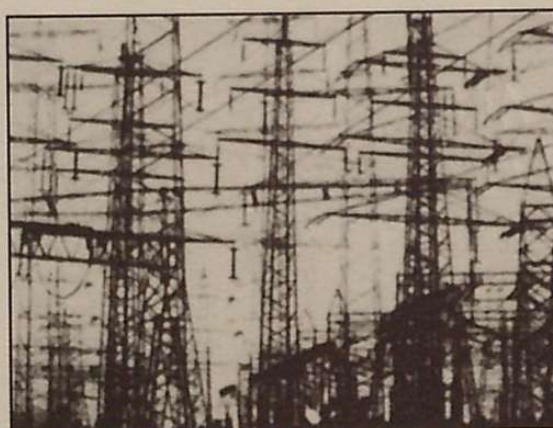
- Hauek bailarari, zuhaitz mozketak, leherketa arriskua eta METANO kutsadura dakarkio. Azken honek «negutegi efektoa» haunditzen du. Kasu batzuetan kontsumitu nahi denaren %50ak ihes egiten du. Kanalizazio erdiak dagoeneko eginak daude.

7.- KOTXEAREN ZABALKUNTZA:

- Bi gasolindegi berriren eraikuntzak (bata Lezoko Gaintxurizketa auzoan eta bestea Oiartzunen). Leherketa arriskua eta erreka txikiketak.
- Aparkaleku berrien eraikuntzak.
- Gaiarekin zerikusia duten komertzio berriren zabalketa.
- Kotxeak pilatzeko kaiaren zabalketa.

8.- ARGI INDARREN SAREA:

- Indar haundiko sare elektrikoak (Oiartzun-Orereta bailaran, hauetako bat Lezon). Hauek kutsadura elektromagnetiko izugarria probokatzen dute.
- Hegazti harrapakari askoren hilketa hauekin topatzean. Bertako zuhaitzen mozketak, sute arriskua,... Pasaian beste sare bat dago.



9.- INDUSTRIALDEAK:

- Lezo inguruan dagoeneko nukleoa eginda dago. Etorkizunean lur berriak expropiatuko dituzte, bertako zuhaitz, zelai, errekatxo eta iturriak (batzuk antzinekoak) txikitzeko. Gaur egun, toxikoak diren sustantziak (eta erradioaktiboen susmoa ere badago) errekatxo batetara botatzen dituzte. Bertara iristeko errepideen eraikuntza ere kontutan hartzeko gauza da.



- Oiartzun aldean ia bukatuta dago. (Juantxondo errekatxoaren kutsadura).
- Oreretan oraindik ez dute eraiki. Errekatxo bat estaliz egin nahi dute. Era berean erribera baso txiki bat txikitu nahi dute eta eraiki bitartean eta martxan jarri ondoren kutsadura arazoak ekarriko ditu. Oiartzun aldean industri berriak ari dira eraikitzen Oiartzun aldean industri berriak ari dira eraikitzen Oiartzun ibaiaren erribera txikituz. Oiartzungo 20 lantegi nagusienetatik, sustantzi kimikoak edukitzeaz gain denak kutsatzen dute. Berdina Oreretako 20kin, Lezoko 10ekin, Pasaiako 12kin (kobrea, sufrea, nikela, kromoa, beruna, zianuroak, fluoruroak, material erradioaktiboak, nitratoak, disolbenteak, tinteak, formalheidoak, olioak, azido kloridrikoa, sosa, hiposulfito sodikoa, koloranteak, fosfatoak, azido sulfurikoa, trikloro etilenoa, fenola, pinturak, bisulfitoak, ur oxigenatua, kloro konposaketak, organofosforak, hidrokarburoak, azido nitrikoa eta abar luze bat).

10.- URBANISMOA:

- Oreretan Fanderia ingurua lurperatzeko proiektua martxan dago, basotxo, errekatxo, ur garbien kanalak, zelaiak eta Oreretaldeko baratzarik aberatsenak txikituz.
- Oiartzunen baserriguneko lurak urbanizatzen jarraitzen dute.
- Lezo aldean, Jaizkibel magalean etxeberrriak egiteko proiektuak martxan daude (Plazeta baserri inguruan, Kabitte baserri azpian...).

11.- DONOSTIALDEKO MANKOMUNITATEAREN ZABORTEGIA:

- San Markoseko zabortegia azken boladan egin den erasorik larrienetako bat da. 40.000 pertsonen hondakinen zabortegia izatetik 300.000 pertsonena izatera iritsi da. Ez da filtrazioei buruzko inongo ikerketarik egin. Hondar geruz bat bota zen hondoan, matarrasa eginez, errekatxo bat estaliz.



- Zabortegi honek, haidea METANO, dioxina etabarrez kutsatzen du. Honek zabortegiaren leherketa arriskua haunditzen du eta Pasaira doazen Lixibiadoek Pasairako leherketa arriskua. Lixibiatuek ur kanalizazio sareak, lurra eta haidea kutsatzen dute. Itsasora doazenez, hain izorratuta dagoen Pasaiaiko kaia kutsatzen dute. Inguruko baso eta zelaietan (Txoritokieta etorkizunean parke naturala izendatu nahi dena) eragin nabarmena du, hegazti harrapakariak akatuz (dioxinak) eta zuhaitzengan minbizia sortuz. Guzti hau zabortegiko gas antortxen emisioengatik.

12.- KAIA:

- Kaiak haunditzen jarraitzen du. Muelle berriak eraiki dituzte. Pasaiaiko kaia benetazko komunzulo bat da. Bertara, industrialde, herri eta baserrigunetako ondakin guztiak doaz, Europako oke-urrenetako bat delarik.
- Hidrokarburo eta olio gehitzeak itsazontzientzat (batzuk sustantzi leherkariz beteak) suteen arriskua areagotzen du. (Dagoeneko gertatu izan dira zenbait sute).
- Sustantzi toxiko eta janariak leku berean pilatzeak, janariak kutsatzeko arrisku larria dakar.



13.- ERREPIDEAK:

- LEZO-DONIBANE arteko errepidearen eraikuntza (zuhaitz mozketak, lur jauziak, erosioa...).
- Oiartzun-Astigarraga arteko errepidearen bukaera.
- Autopistara loturak egiteko proiektuak.



- Oreretatik Perurenara doan bidearen «hobekuntza» eta Oiartzun-Astigarraga errepidearekin bide gurutzea). Bailarako autobiarren proiektua (Pasaia-Kaputxinós-Altamira-Lintzirin). Guzti honek zuhaitz, mendi, erreka, soro, etabarren suntsiketa dakar.

14.- EHIZA:

- Bailaran 5 ehiza elkarte daude, gehi Gipuzkoako Ehiztarien Federakuntza sedea, hauetatik indartsuena Txepetxa dalarik. Elkarte hauek Extremadura, Errioxan etab., ehiza esparruak dituzte. Hemengo esparrua (Añarben) orain dela gutxi itxiarazi dute.



Bailaran 3.000 ehiztari baino gehiago dago, 2.000 m²ko ehiztari bat hain zuzen ere (45 m. luzera x 45 m. zabalera).

Ehiza postuak Jaizkibel (LEZO); Listorreta, Floreaga, Ardura txiki (ORERETA); Zaria, Ollaleku, Aiako Harriak (OIARTZUN); Hauei beste ehundaka ehiza postu gehituz.

Ehizak, zarata, berun eta kartutxo, hegazti akatzea, espezie desberdinen desagerketa, pertsonentzako arriskua etab. dakarzki.

15.- ALKANTARILLA SAREA:

- Bailaran sare berrikuntzari ekin diote. Oreretan ia amaiturik dago. Sarea haundiagoa izanik, gas pilaketaren arriskua ere haunditu egingo da (Guadalajara MEXIKO, 200 hildako), uholde arriskua ere haundituz.

Lezon errekatxoak alkantarilla bihurtu nahi dituzte. Oiartzunen sarea zabalduz doa zenbait errekatxo alkantarilla bihurtu direlarik. Pasaian berrikuntzak hasiak dira.

16.- EREMU MILITARRAK:

- Bailaran bi eremu militar dauzkagu, bata Jaizkibelen eta bestea San Markosen. Aiako Harriak inguruan beste bat eraiki nahi dute. Hemen heliopuerto bat egiteko proiekttoa ere badago. Maniobretako eremuak, Jaizkibel eta San Markosen gain batezere Añarben. Kaia ere erabat militarizatuta dago.



Etengabeko tiro, kañioi, etabarrez, soinu kutsadura, zuhaitz eta zenbait espezien desagerketa, suteak etab. probokatzen dituzte.

17.- TRENAK:

- Inguruan Eusko Jaurlaritzaren «TOPOA» eta Renferena dauzkagu. Hauek elektrizitate kontsumo haundia dakarte eta elektrizitate hori inpaktu haundiko iturri kutsatzaile eta erradioaktibotik dator (zentral termikoak, zentral nuklearrak, urtegiak...)

Trenbideko egurra ohian tropikaletatik eta baso epeletan moztutako zuhaitzena da. Trenbide ertzetan HERBIZIDAK botatzen dituzte, etab.

Laister Abiadura Haundiko Trena (AHT) pasako den trenbide berria eraiki nahi dute Landarbaso, Epe Fagollaga, Goiburu, Zamalbide,...tik pasatuz. Honek,

zarata gehitzea, mendi apurketak, tunel eraikuntzak, biaduktuak etab. erosioa etab. ekarriko dituzte.

18.- HARROBI ETA MEHATEGIAK:

- Jaizkibelen hondar arrobi bat dugu, berez aspaldi itxita egon beharko lukeena. Txoritokietan harrizko bi. Hauek piskanaka mendia jaten ari dira. Dinamitaren erabilpenak basarritar eta mendizaleen artean ere zauritu larriak probokatu ditu. Txoritokieta bezalako leku aberatsa izorratzen ari dira.

Mehategiei buruz, Añarben ikerketak egiten ari dira. Garai batean explotatutako mehategiek Urumea ibaia eta Añarbeko ura kutsatzen dute.

Oiartzunen ere baditugu mehategiak. Nahiz eta itxita egon, hondakinen pilek ibaiko ura kutsatzen dute.

19.- AÑARBE ETA INGURUKO EKOSISTEMAK:

- Añarbe, bertako baso garrantzitsuena da. S. Markos eta Txoritokietan, Ollalekun,... baso txikiagoak ikus ditzakegu. Eraso haundienak haidetik datozkie (Hostoak gero eta **estoma** gutxiagorekin, sustraietan gero eta «mizelo» gutxiago eta aluminio gehiago, zenbait toxiko enborrean pilaturik, CO², SO_x, NO_x, metal astunen gehitzea, Ozono geruzaren txikiketa eta hostoetan minbizia).

20.- PISTITIS:

- «Pistitis»a, Ollaleku (Oiartzun) eta Zaria (Oreretan) izugarrizko kaltea ari da egiten. Zaria inguruan 100 km. pista egin dira. Area osoa 1000 hektareetakoa bada, Donostia eta Iruñea lotuko lukeen 4 edo 5 metro zabalerako pista izango litzateke. Ollalekun berdina gertatzen da.

Azken aldiand Jaizkibelen ere pista berriak eraiki dituzte pinua ateratzeko.

Guzti honek Erosioa, lohia gehitzea, errekek hondarrez betetzea, ibilgailuen sarrera erraztea, zenbait animaliren aldaketak (arraultzeak pistetako putzuetan jarriz, etab.).

BENO BA, ZERRENDA OSOA OSO LUZEA LITZATEKE ETA GAUZA BATZUK BESTE BATETARAKO UTZIKO DITUGU. HONEKIN, GURE INGURUA NOLA AURKITZEN DEN IKUS DEZAKEZUE. GUZTI HAU, DESARROLLISMO TXIKITZAILE ETA GIZAKI ETA NATURAREN SUNTSIZAILE HONEGATIK.

LEZOKO EKOLOJI TALDEA

